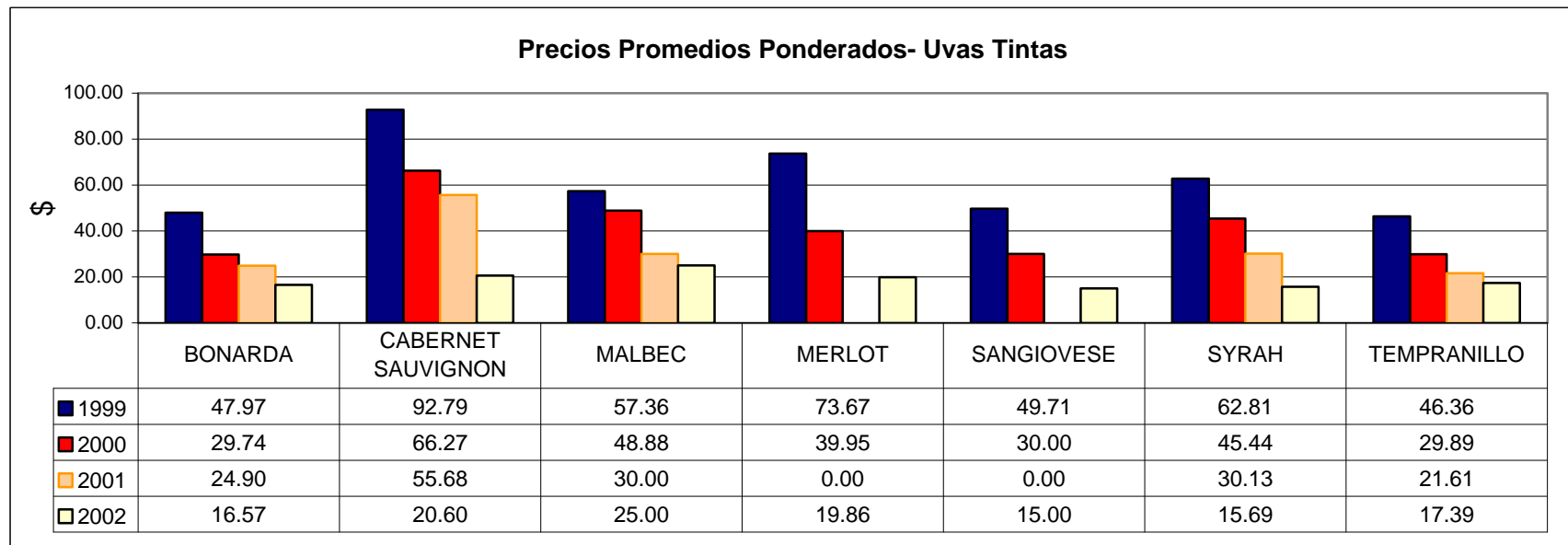
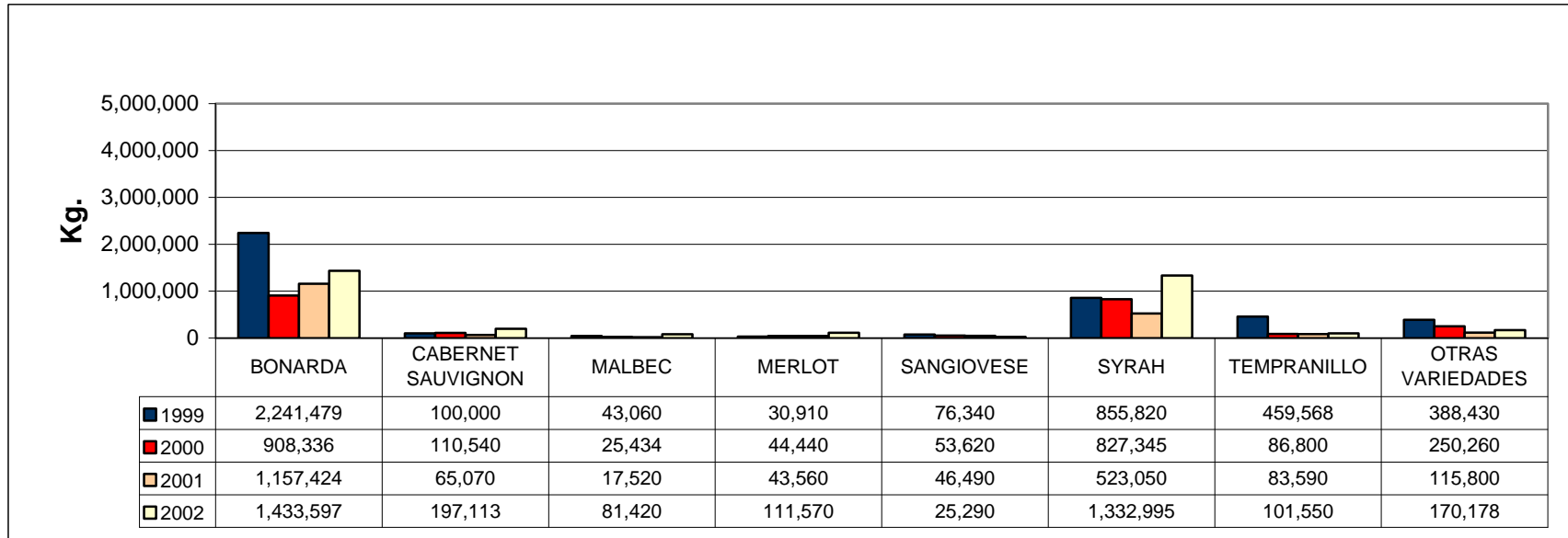
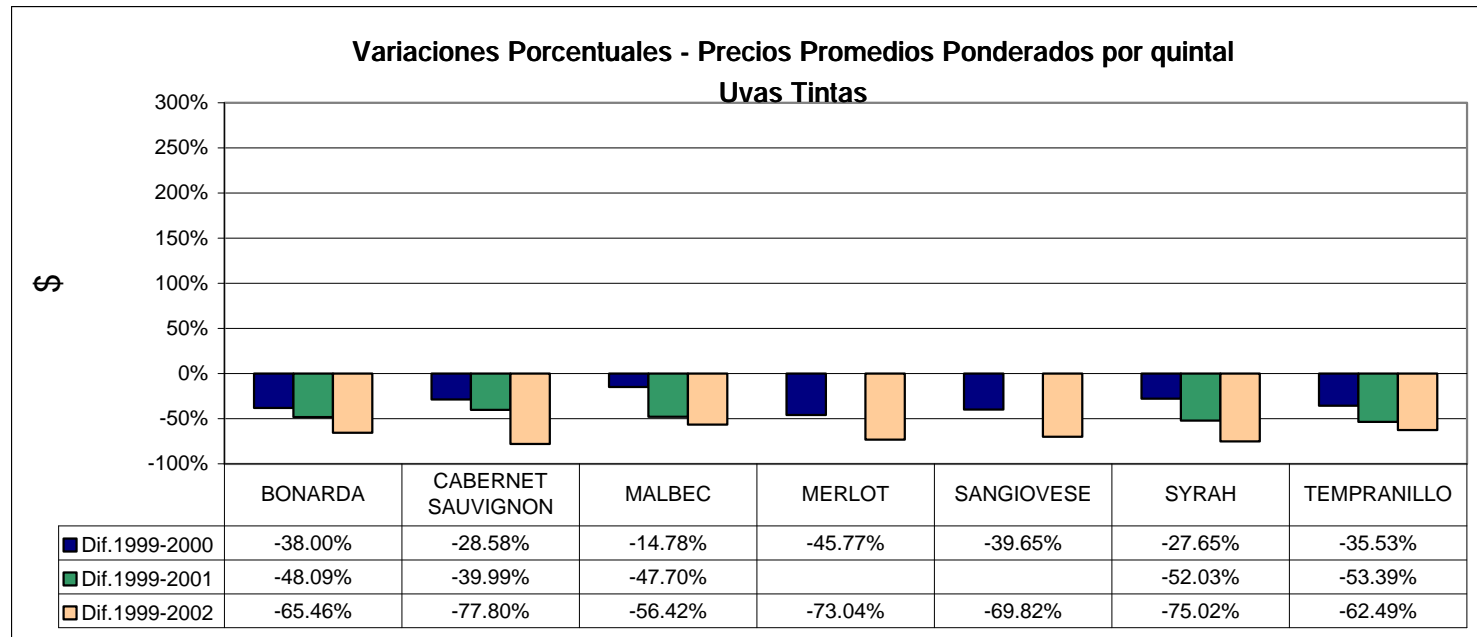
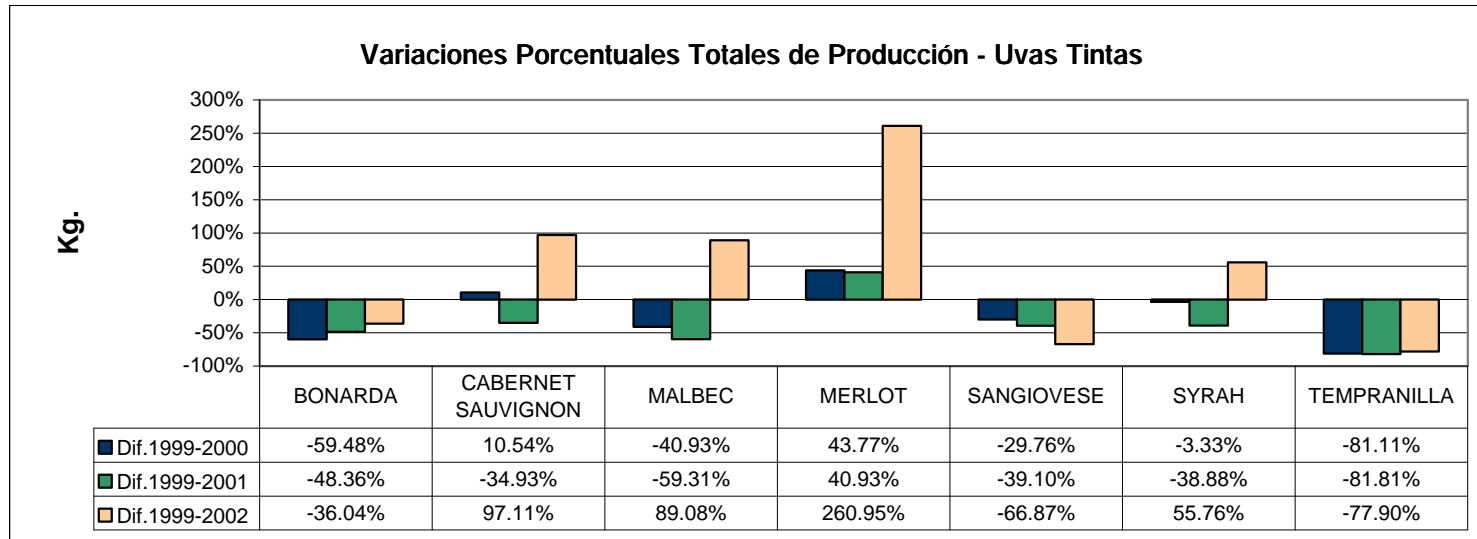


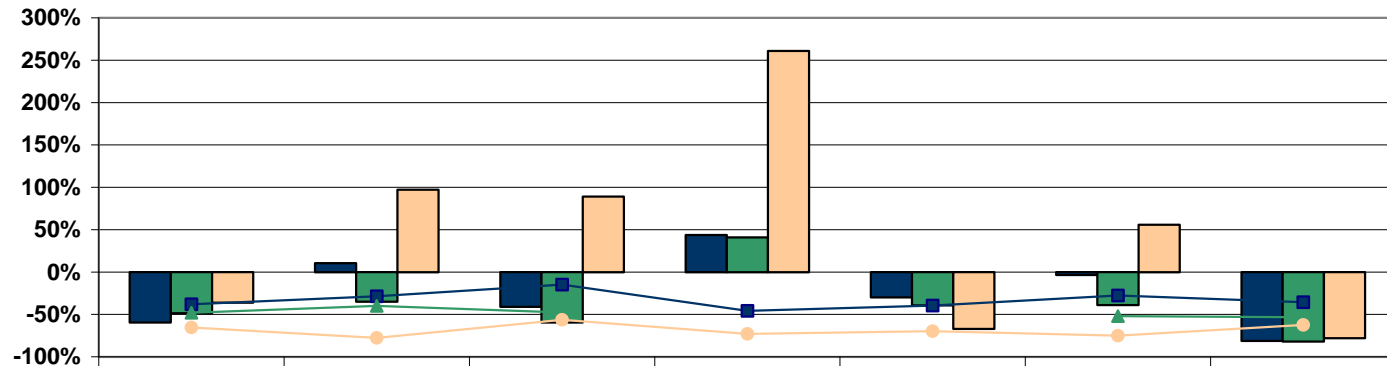
**Comparativos Volúmenes Producidos y Precios Promedios Ponderados  
Cosechas 1999 - 2000 - 2001 - 2002  
GENERAL ALVEAR: Uvas Tintas**



**Variaciones Porcentuales Volúmenes Producidos y Precios Promedios Ponderados  
Comparativos con respecto a Cosecha 1999  
GENERAL ALVEAR: Uvas Tintas**

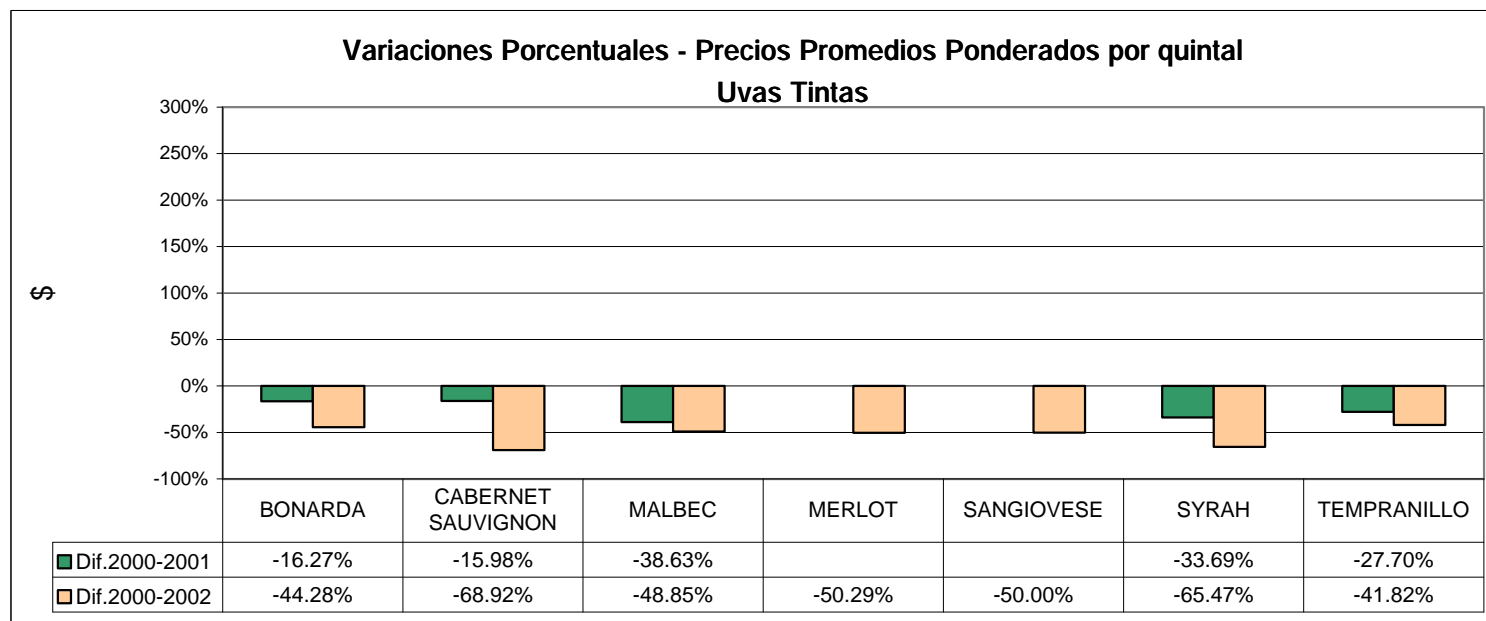
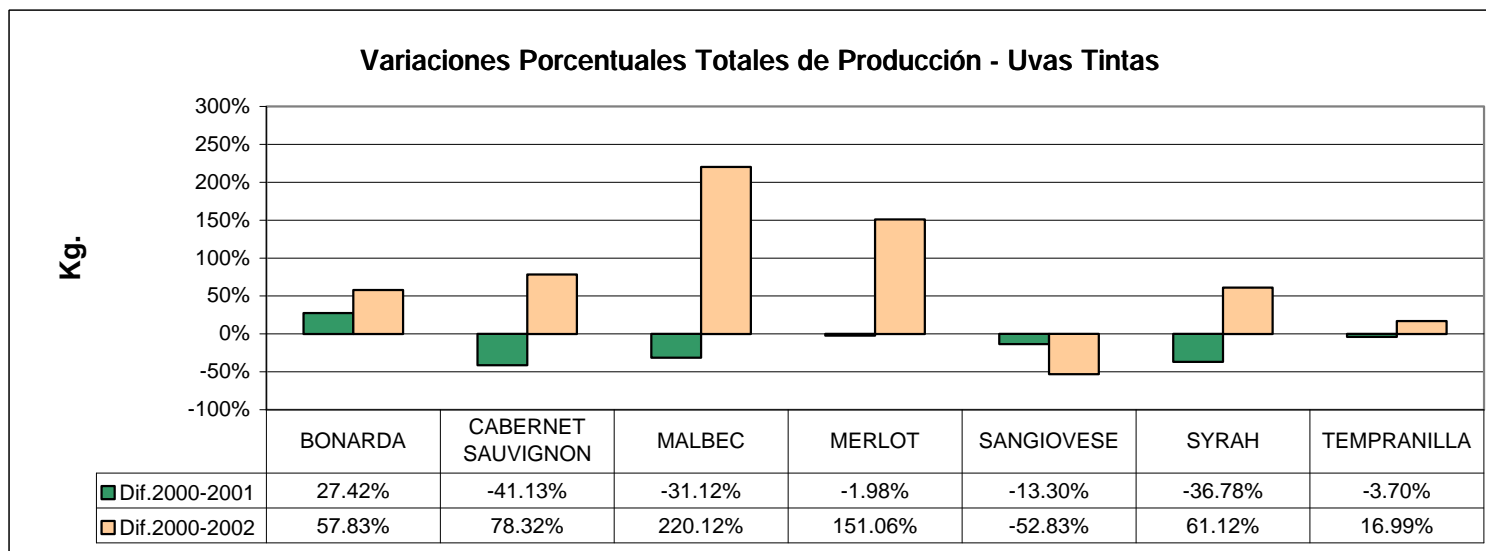


**GENERAL ALVEAR: Uvas Tintas - Variaciones Porcentuales respecto al año 1999.**  
**Kg. cosechados / Precios Promedios Ponderados por quintal**



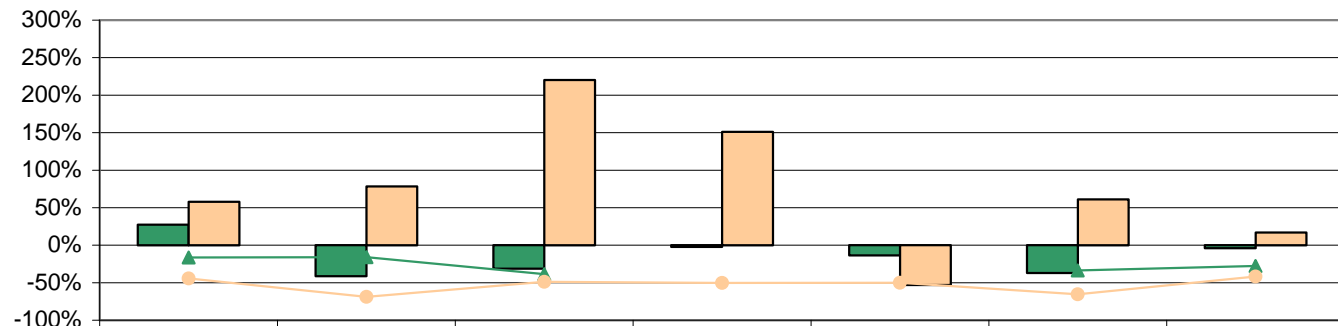
	BONARDA	CABERNET SAUVIGNON	MALBEC	MERLOT	SANGIOVESE	SYRAH	TEMPRANILLO
Kg. Dif.1999-2000	-59.48%	10.54%	-40.93%	43.77%	-29.76%	-3.33%	-81.11%
Kg. Dif.1999-2001	-48.36%	-34.93%	-59.31%	40.93%	-39.10%	-38.88%	-81.81%
Kg. Dif.1999-2002	-36.04%	97.11%	89.08%	260.95%	-66.87%	55.76%	-77.90%
Px.P.P. Dif.1999-2000	-38.00%	-28.58%	-14.78%	-45.77%	-39.65%	-27.65%	-35.53%
Px.P.P. Dif.1999-2001	-48.09%	-39.99%	-47.70%			-52.03%	-53.39%
Px.P.P. Dif.1999-2002	-65.46%	-77.80%	-56.42%	-73.04%	-69.82%	-75.02%	-62.49%

**Variaciones Porcentuales Volúmenes Producidos y Precios Promedios Ponderados  
Comparativos con respecto a Cosecha 2000  
GENERAL ALVEAR: Uvas Tintas**



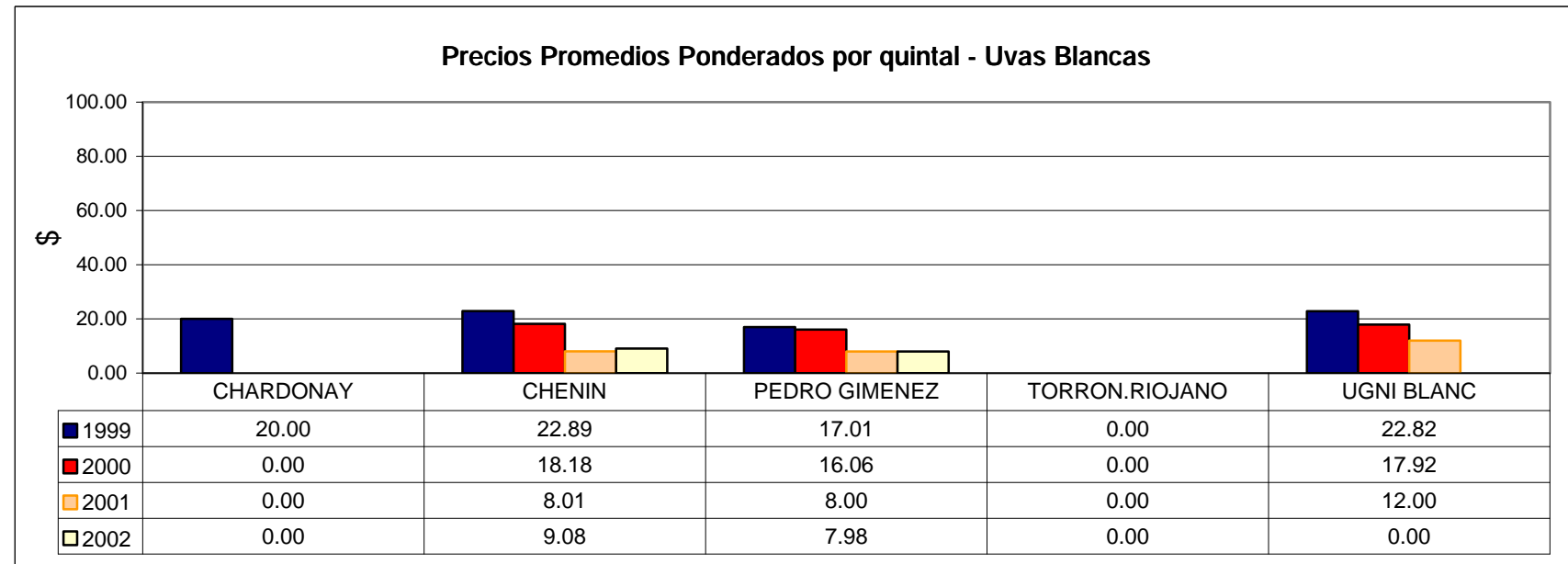
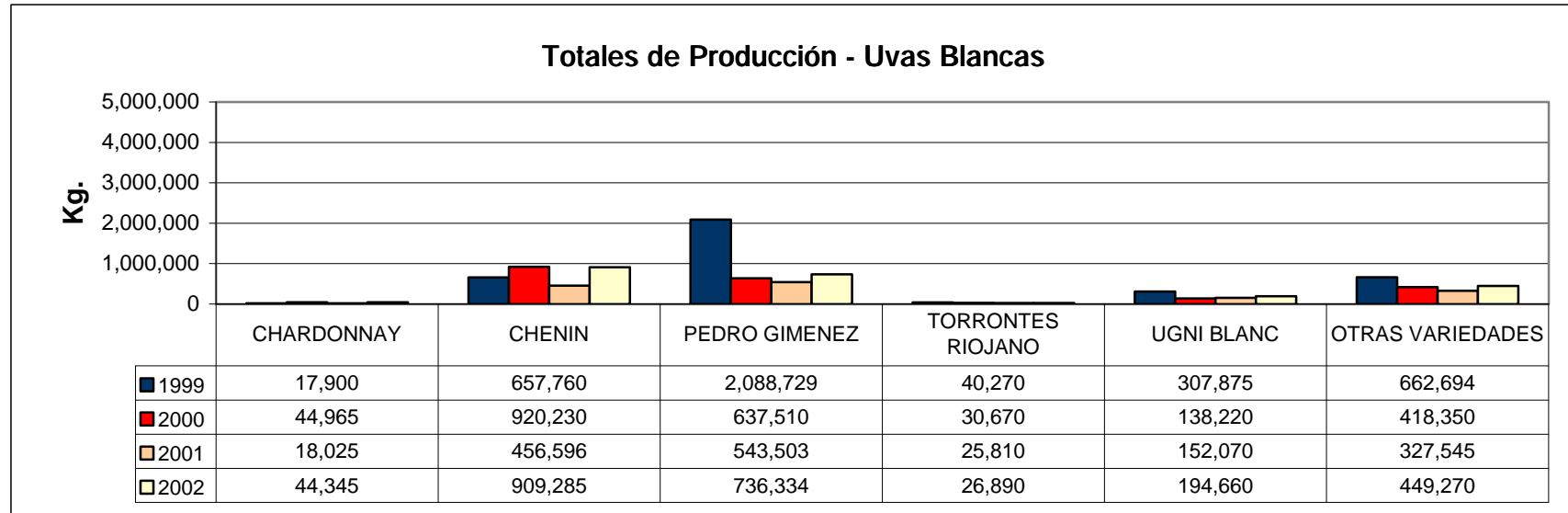
**GENERAL ALVEAR: Uvas Tintas - Variaciones Porcentuales respecto al año 2000**

**Kg. cosechados / Precios Promedios Ponderados por quintal**

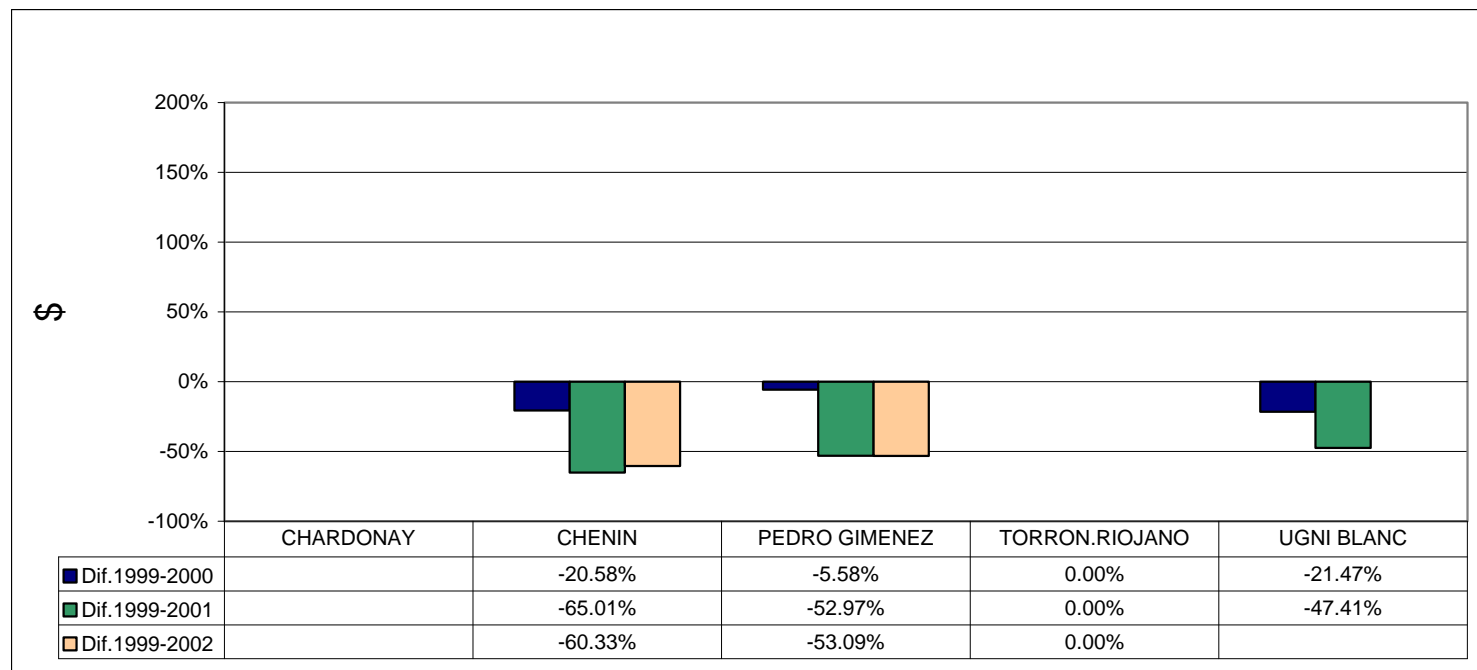
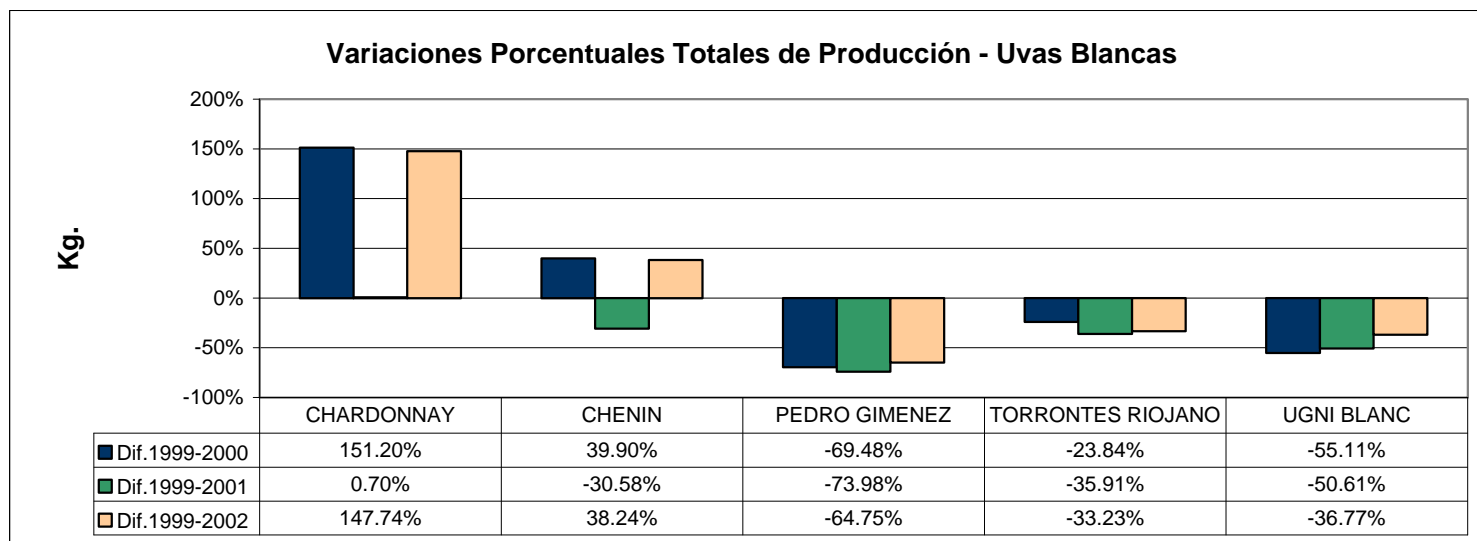


	BONARDA	CABERNET SAUVIGNON	MALBEC	MERLOT	SANGIOVESE	SYRAH	TEMPRANILLO
Kg. Dif.2000-2001	27.42%	-41.13%	-31.12%	-1.98%	-13.30%	-36.78%	-3.70%
Kg. Dif.2000-2002	57.83%	78.32%	220.12%	151.06%	-52.83%	61.12%	16.99%
Px.Prom.Pon. Dif.2000-2001	-16.27%	-15.98%	-38.63%			-33.69%	-27.70%
Px.Prom.Pon. Dif.2000-2002	-44.28%	-68.92%	-48.85%	-50.29%	-50.00%	-65.47%	-41.82%

**Comparativos Volumenes Producidos y Precios Promedios Ponderados  
Cosechas 1999 - 2000 - 2001 - 2002  
GENERAL ALVEAR: Uvas Blancas**

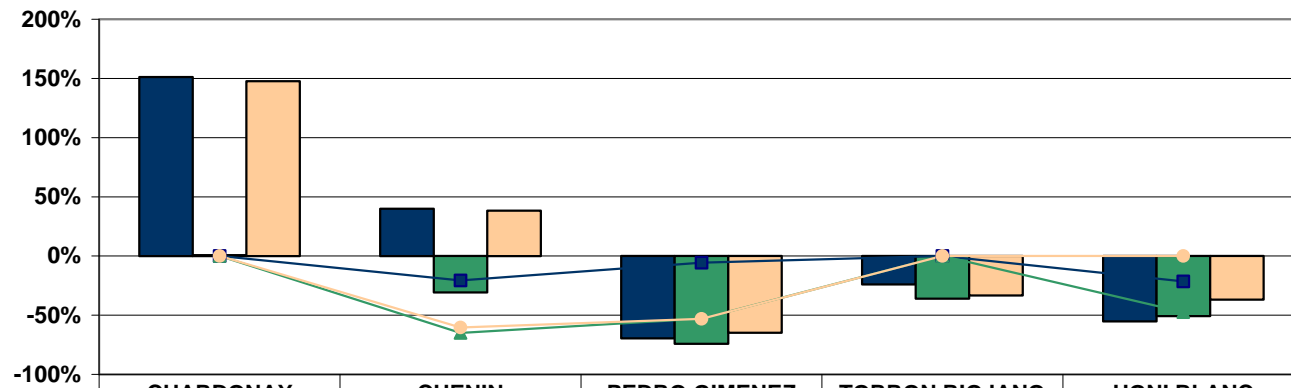


**Variaciones Porcentuales Volúmenes Producidos y Precios Promedios Ponderados  
Comparativos con respecto a Cosecha 1999  
GENERAL ALVEAR: Uvas Blancas**



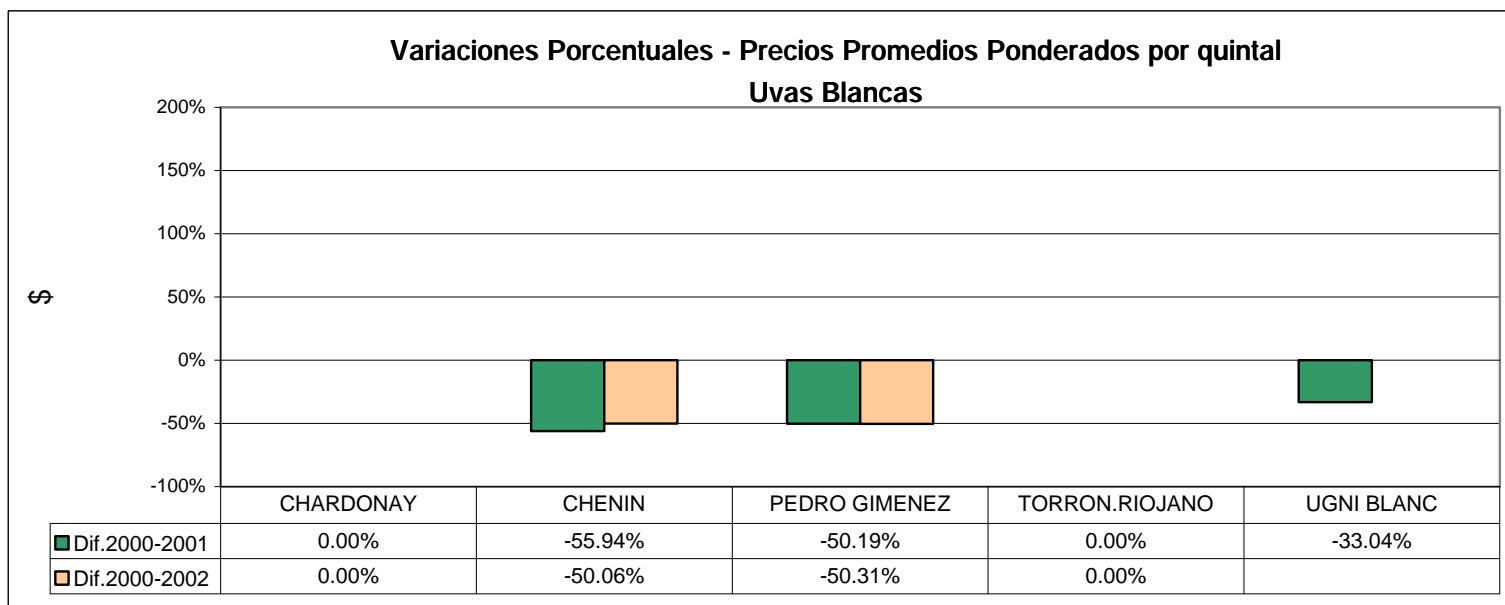
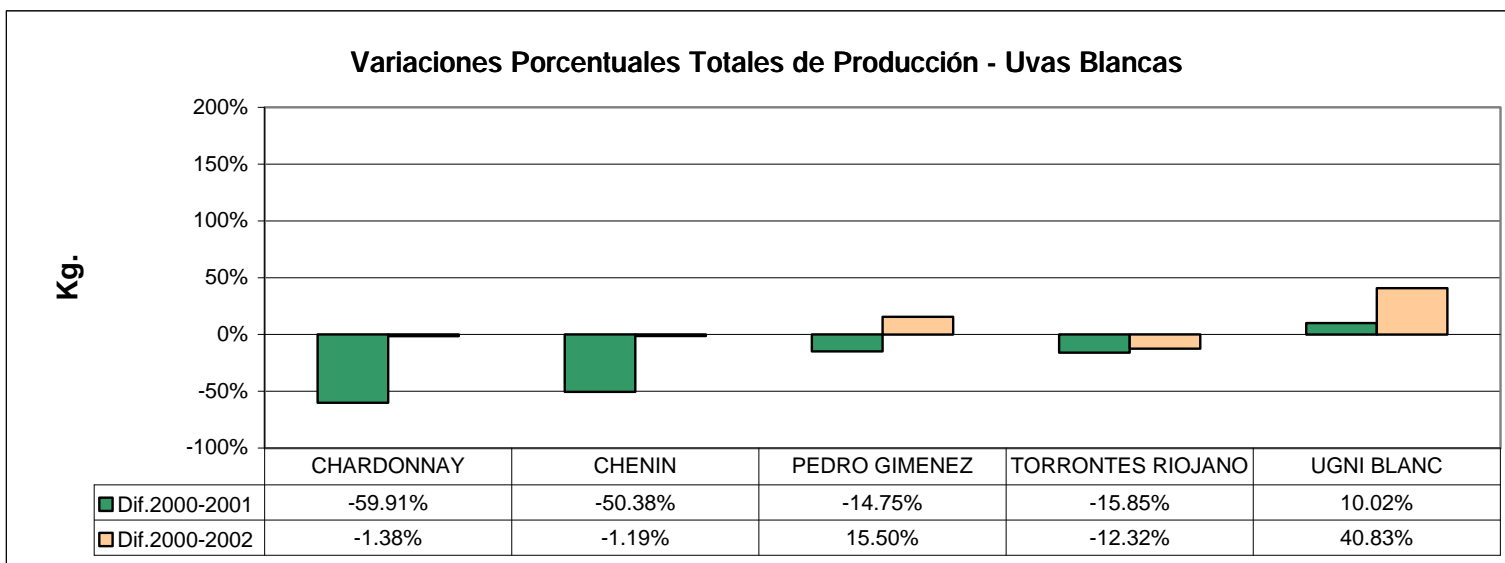
**GENERAL ALVEAR:**

**Kg. cosechados / Precios Promedios Ponderados por quintal**

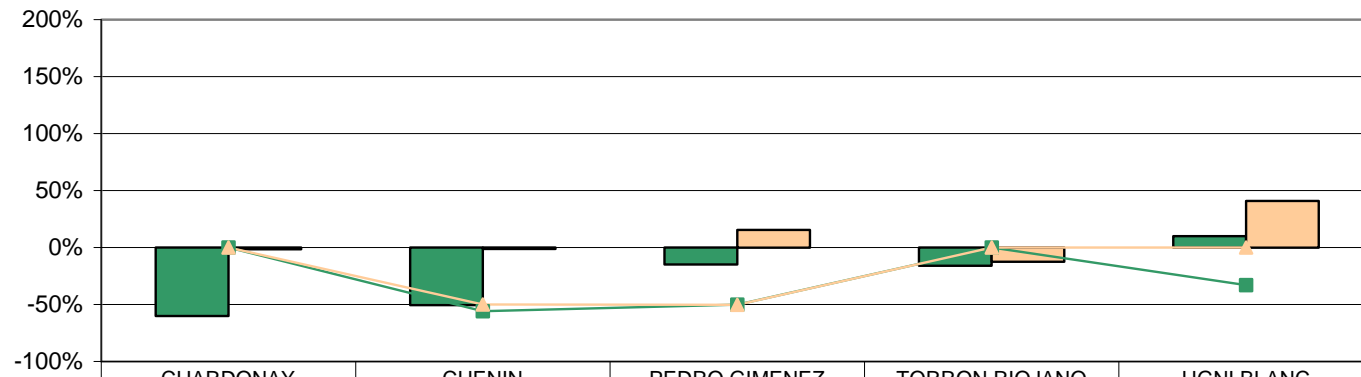


	CHARDONAY	CHENIN	PEDRO GIMENEZ	TORRON.RIOJANO	UGNI BLANC
Kg. Dif.1999-2000	151.20%	39.90%	-69.48%	-23.84%	-55.11%
Kg. Dif.1999-2001	0.70%	-30.58%	-73.98%	-35.91%	-50.61%
Kg. Dif.1999-2002	147.74%	38.24%	-64.75%	-33.23%	-36.77%
Px.Prom.Pon. Dif.1999-2000	0.00%	-20.58%	-5.58%	0.00%	-21.47%
Px.Prom.Pon. Dif.1999-2001	0.00%	-65.01%	-52.97%	0.00%	-47.41%
Px.Prom.Pon. Dif.1999-2002	0.00%	-60.33%	-53.09%	0.00%	0.00%

**Variaciones Porcentuales Volumenes Producidos y Precios Promedios Ponderados  
Comparativos con respecto a Cosecha 2000  
GENERAL: ALVEAR: Uvas Blancas**

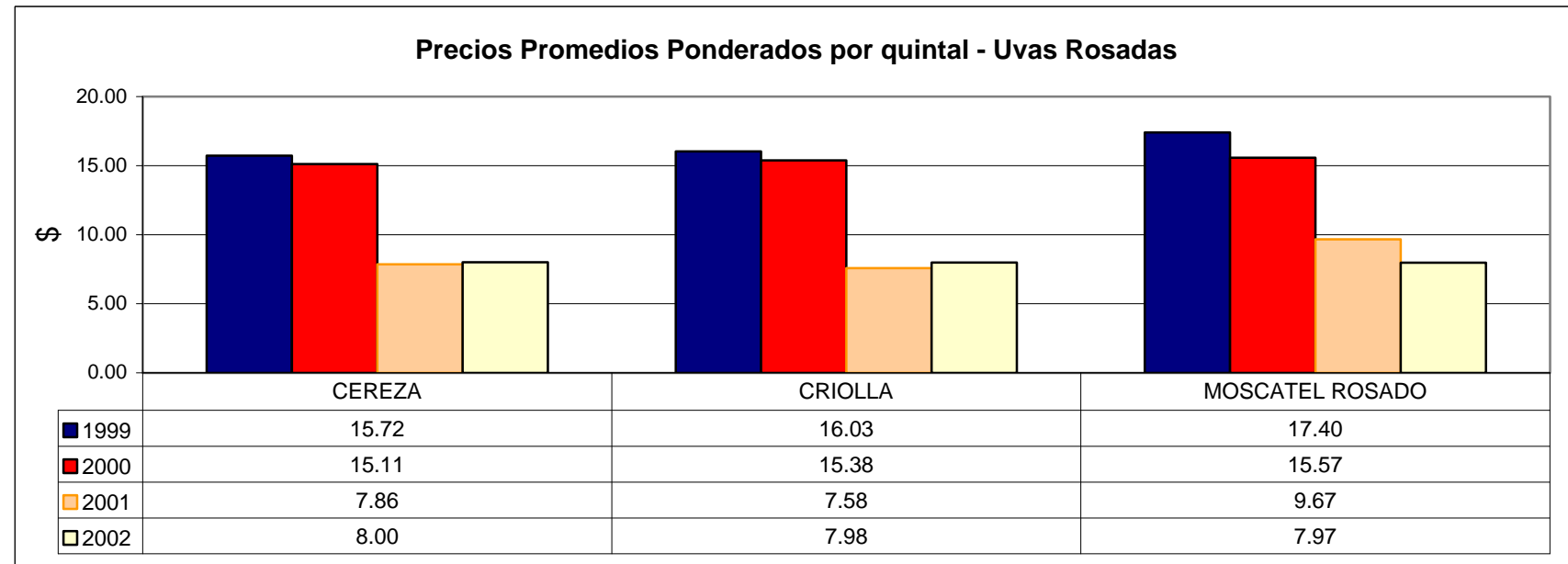
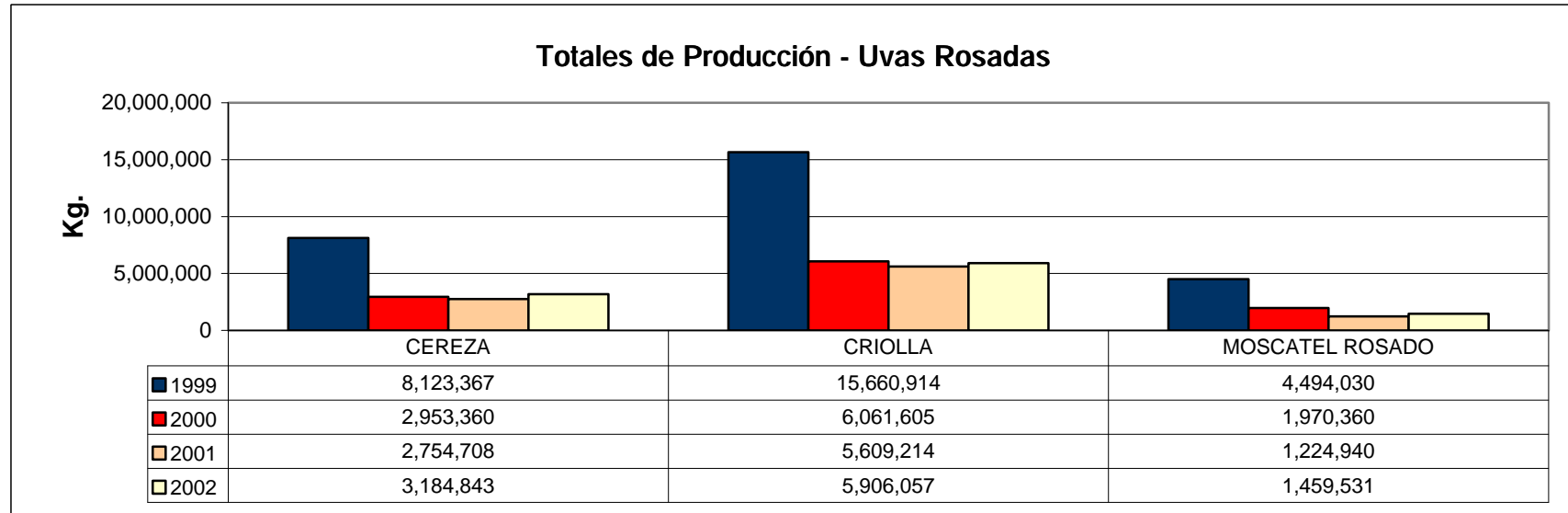


**GENERAL ALVEAR: Uvas Blancas - Variaciones Porcentuales respecto al año 2000**  
**Kg. cosechados / Precios Promedios Ponderados por quintal**

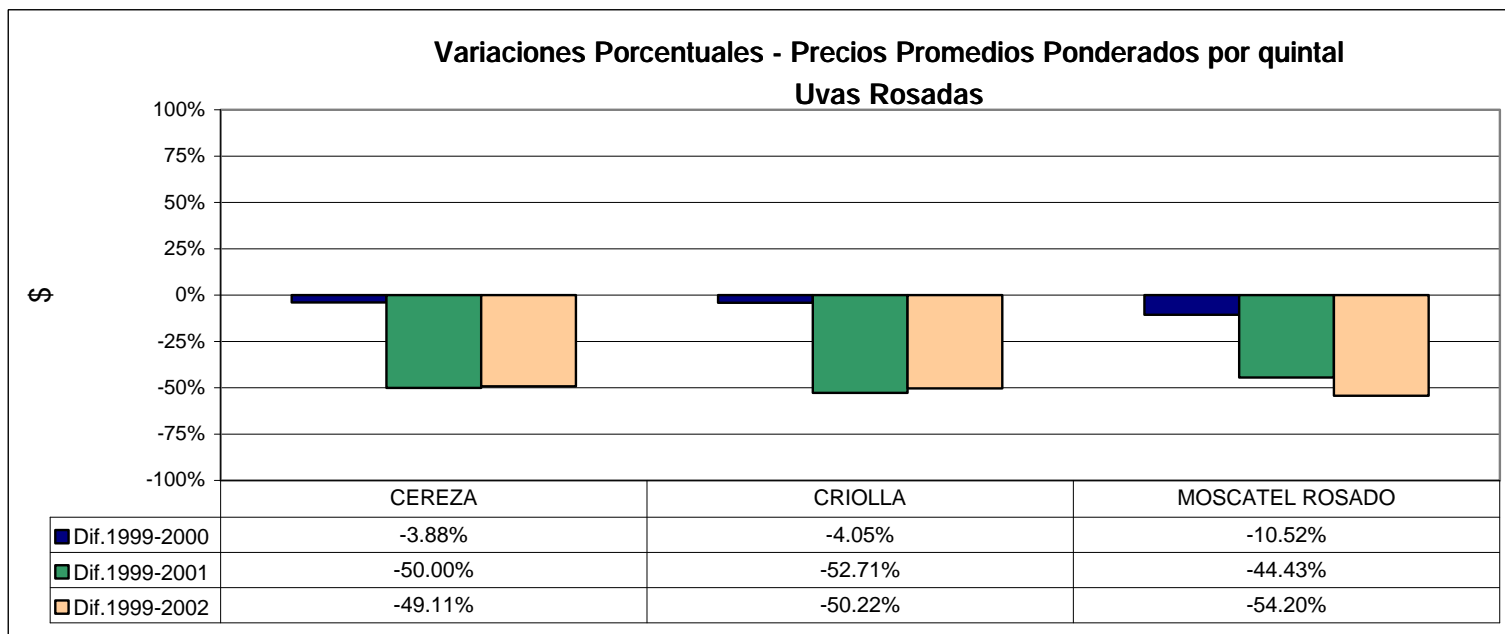
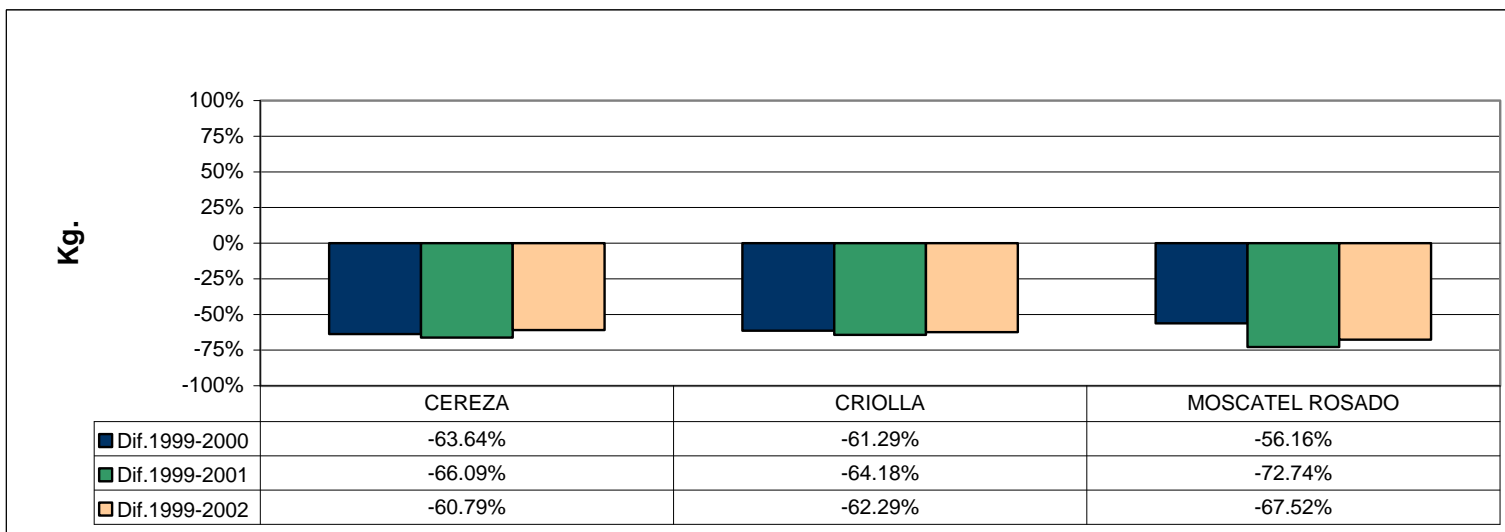


	CHARDONAY	CHENIN	PEDRO GIMENEZ	TORRON.RIOJANO	UGNI BLANC
Kg. Dif. 2000-2001	-59.91%	-50.38%	-14.75%	-15.85%	10.02%
Kg. Dif. 2000-2002	-1.38%	-1.19%	15.50%	-12.32%	40.83%
Px.Prom.Pon. Dif. 2000-2001	0.00%	-55.94%	-50.19%	0.00%	-33.04%
Px.Prom.Pon. Dif. 2000-2002	0.00%	-50.06%	-50.31%	0.00%	0.00%

**Comparativos Volumenes Producidos y Precios Promedios Ponderados  
Cosechas 1999 - 2000 - 2001 - 2002  
GENERAL ALVEAR: Uvas Rosadas**

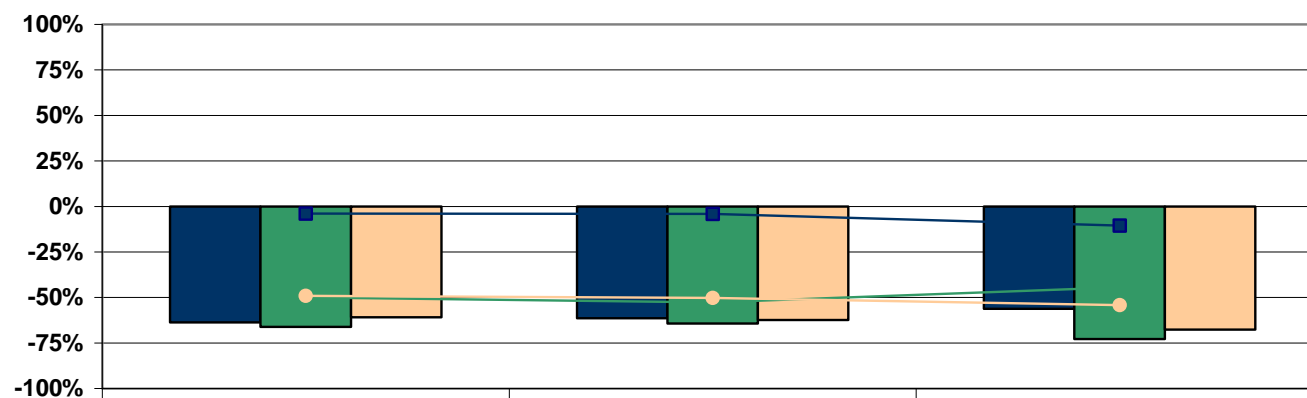


**Variaciones Porcentuales Volumenes Producidos y Precios Promedios Ponderados  
Comparativos con respecto a Cosecha 1999  
GENERAL ALVEAR: Uvas Rosadas**



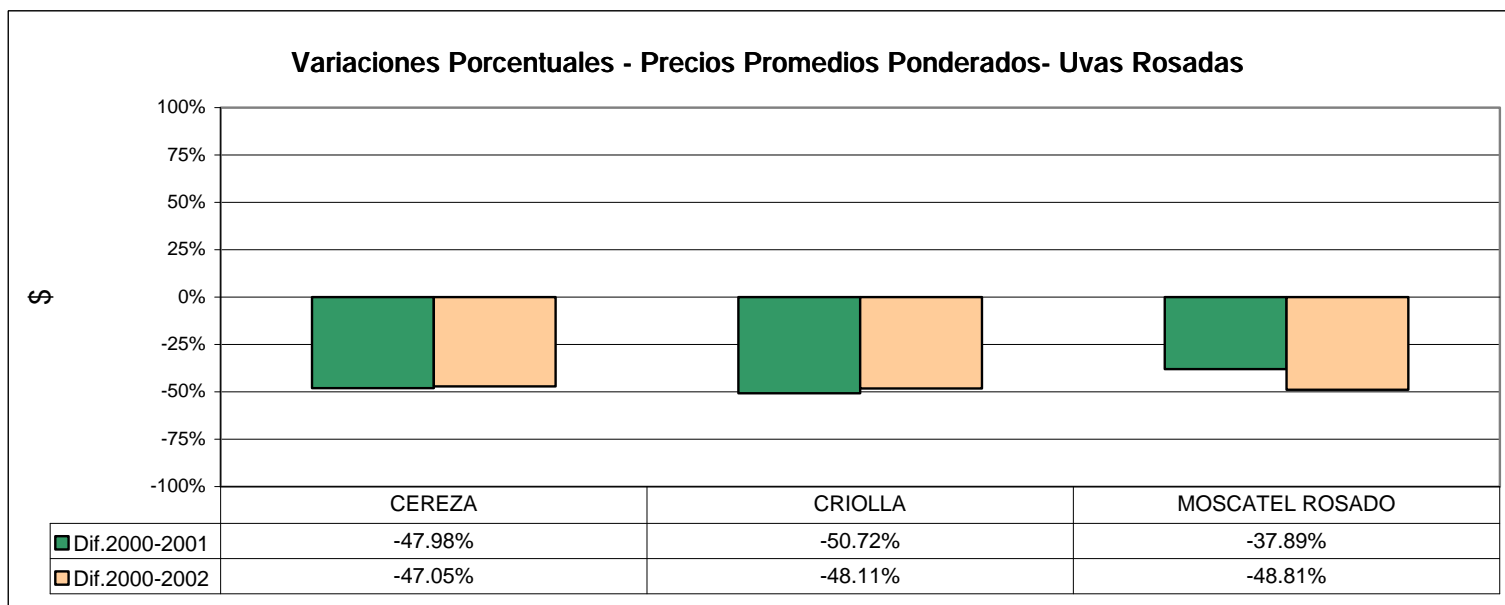
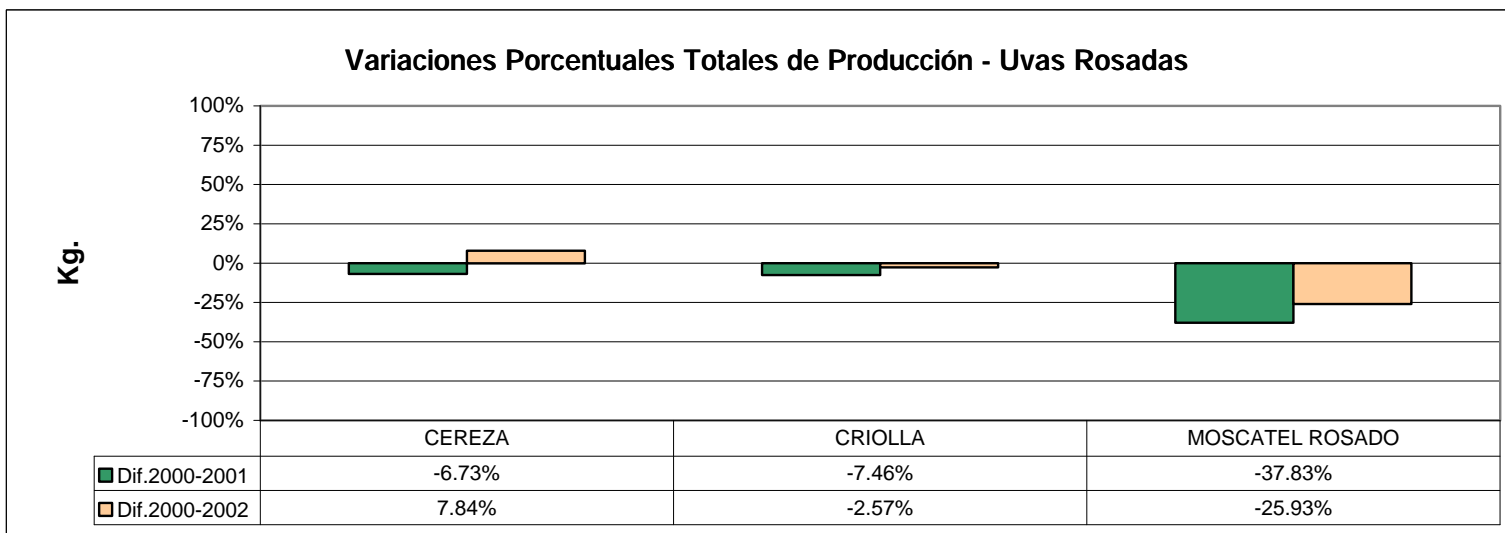
## GENERAL ALVEAR

Kg. cosechados / Precios Promedios Ponderados por quintal

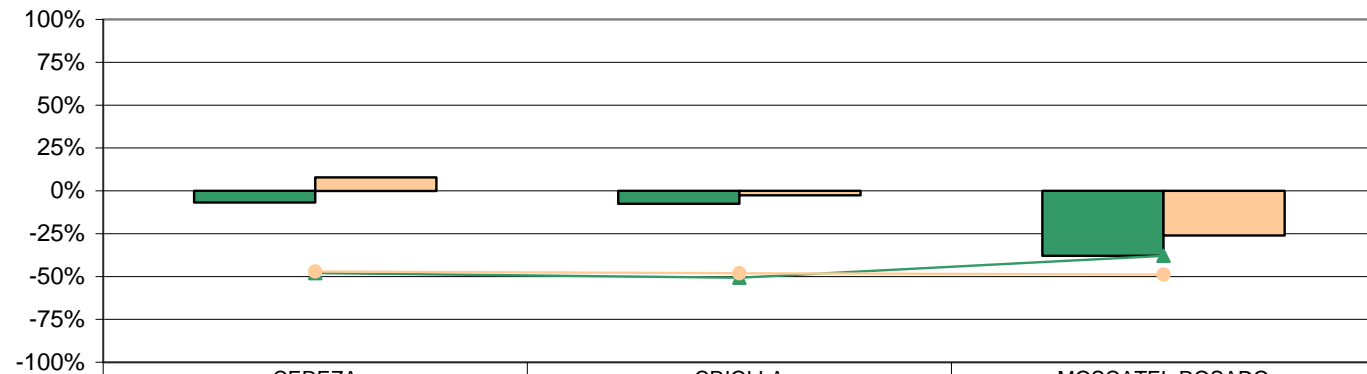


	CEREZA	CRIOLLA	MOSCATEL ROSADO
<span style="color: darkblue;">■</span> Kg. Dif.1999-2000	-63.64%	-61.29%	-56.16%
<span style="color: green;">■</span> Kg. Dif.1999-2001	-66.09%	-64.18%	-72.74%
<span style="color: orange;">■</span> Kg. Dif.1999-2002	-60.79%	-62.29%	-67.52%
<span style="color: darkblue;">■</span> Px.Prom.Pon. Dif.1999-2000	-3.88%	-4.05%	-10.52%
<span style="color: green;">▲</span> Px.Prom.Pon. Dif.1999-2001	-50.00%	-52.71%	-44.43%
<span style="color: orange;">●</span> Px.Prom.Pon. Dif.1999-2002	-49.11%	-50.22%	-54.20%

**Variaciones Porcentuales Volúmenes Producidos y Precios Promedios Ponderados  
Comparativos con respecto a Cosecha 2000  
GENERAL ALVEAR: Uvas Rosadas**

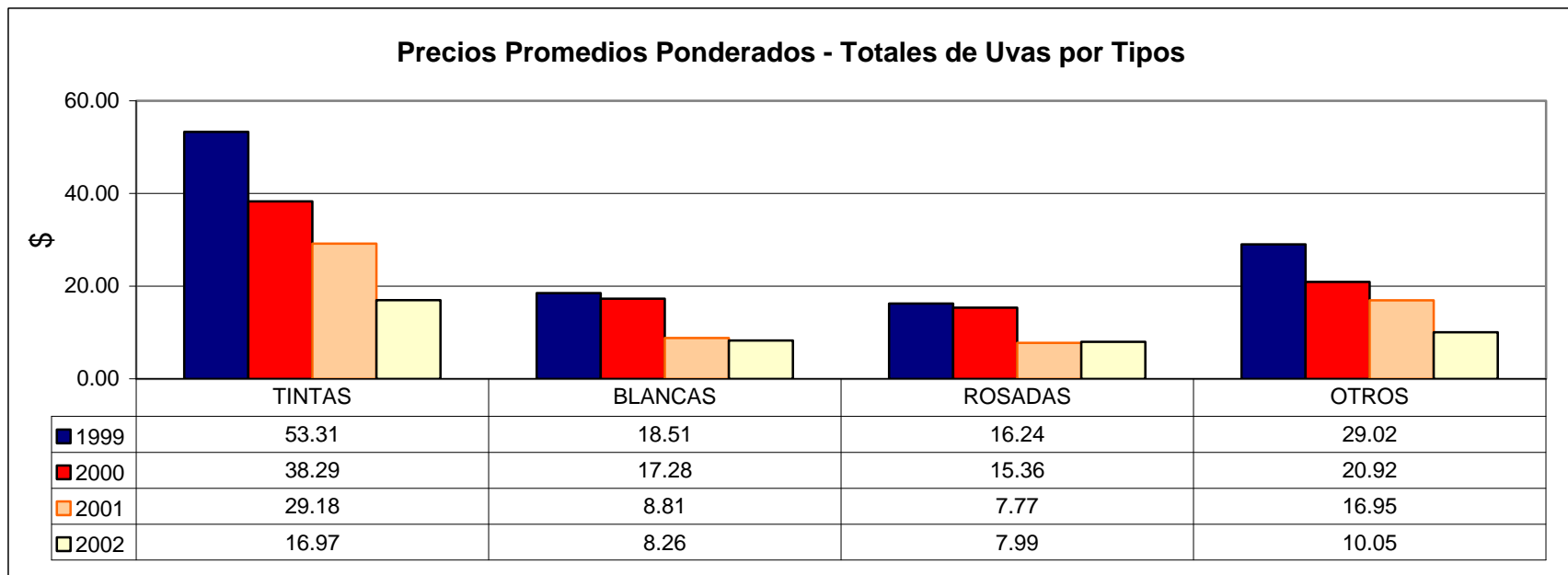
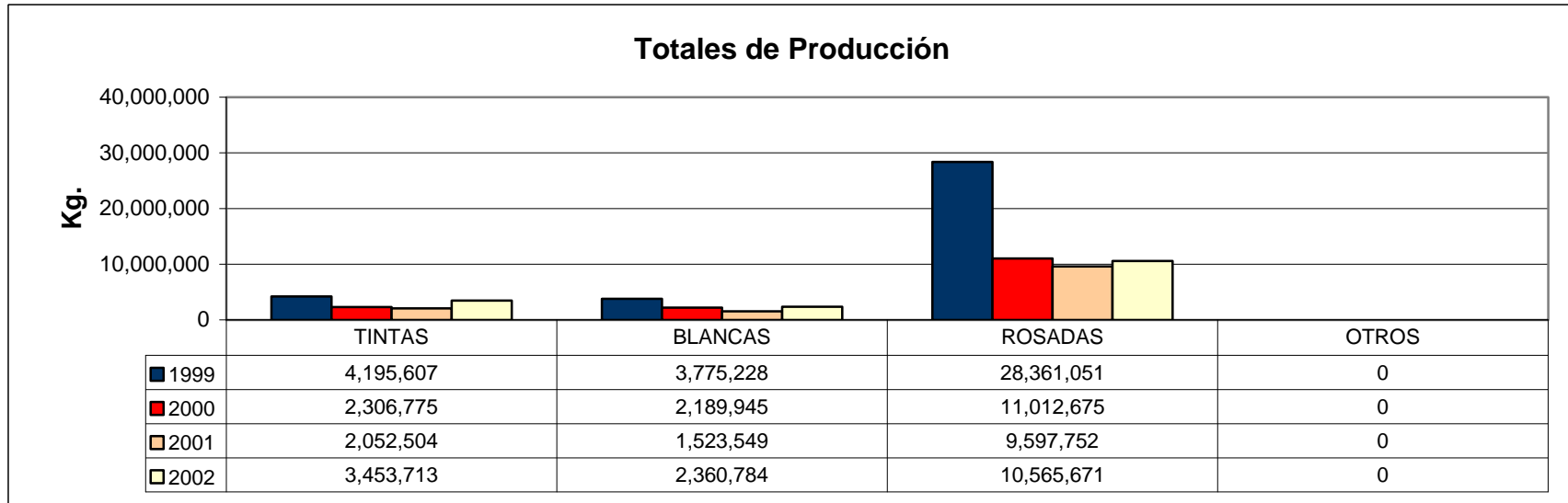


**GENERAL ALVEAR: Uvas Rosadas - Variaciones Porcentuales respecto al año 2000**  
**Kg. cosechados / Precios Promedios Ponderados por quintal**

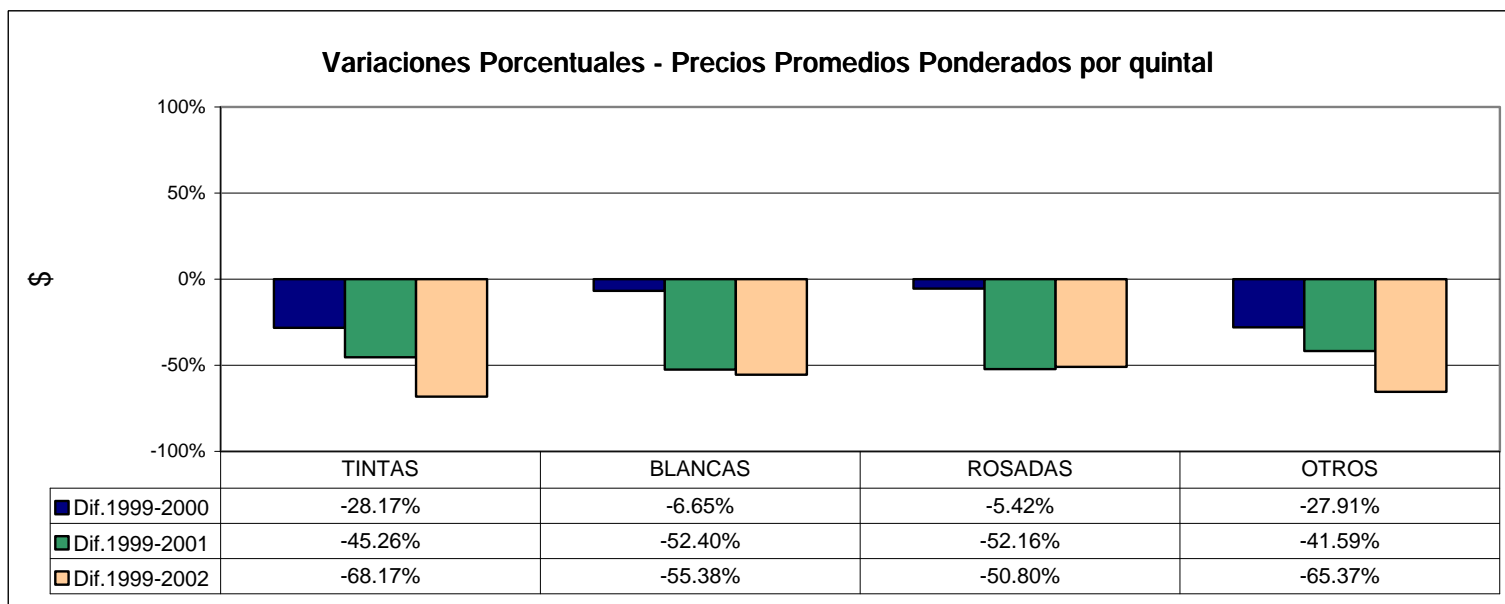
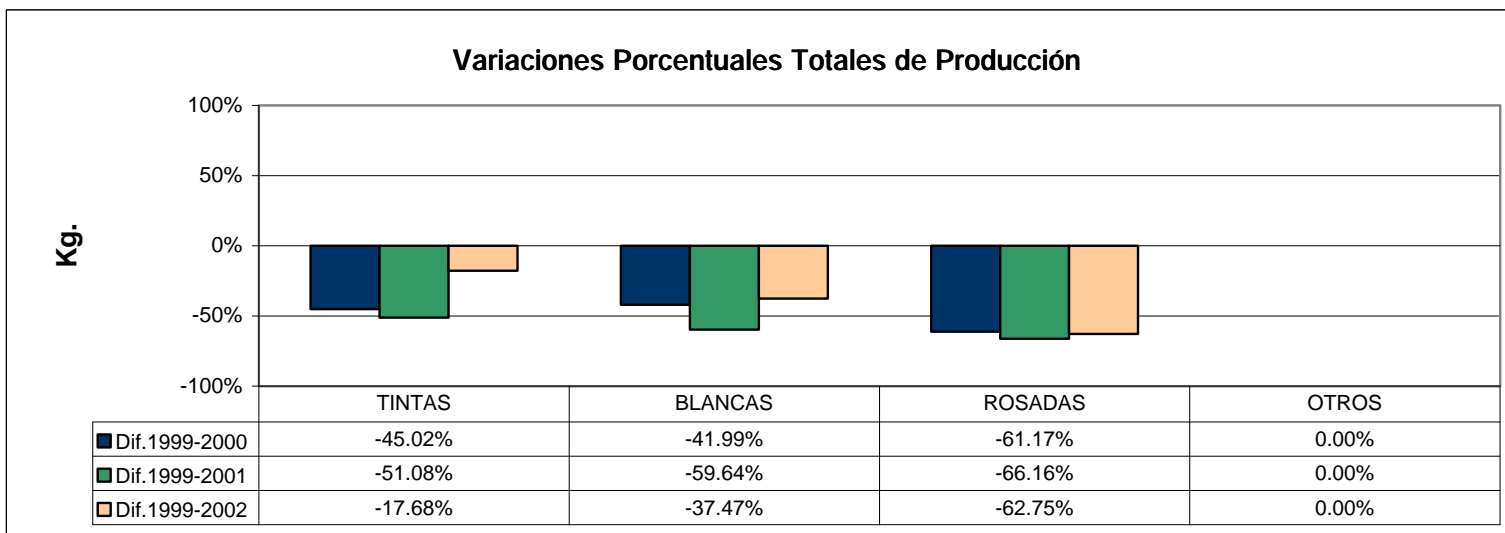


	CEREZA	CRIOLLA	MOSCATEL ROSADO
Kg. Dif.2000-2001	-6.73%	-7.46%	-37.83%
Kg. Dif.2000-2002	7.84%	-2.57%	-25.93%
Px.Prom.Pon. Dif.2000-2001	-47.98%	-50.72%	-37.89%
Px.Prom.Pon. Dif.2000-2002	-47.05%	-48.11%	-48.81%

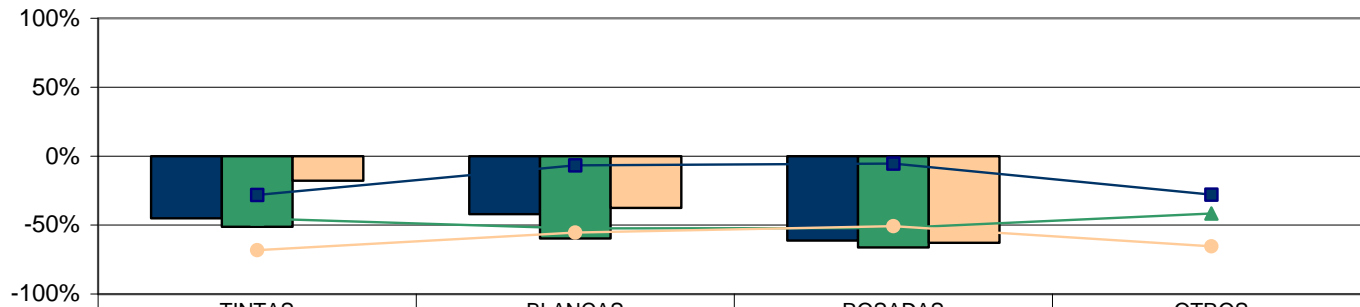
**Comparativos Volumenes Producidos y Precios Promedios Ponderados  
Cosechas 1999 - 2000 - 2001 - 2002  
Totales GENERAL ALVEAR**



**Variaciones Porcentuales Volumenes Producidos y Precios Promedios Ponderados  
Comparativos con respecto a Cosecha 1999  
Total GENERAL ALVEAR**

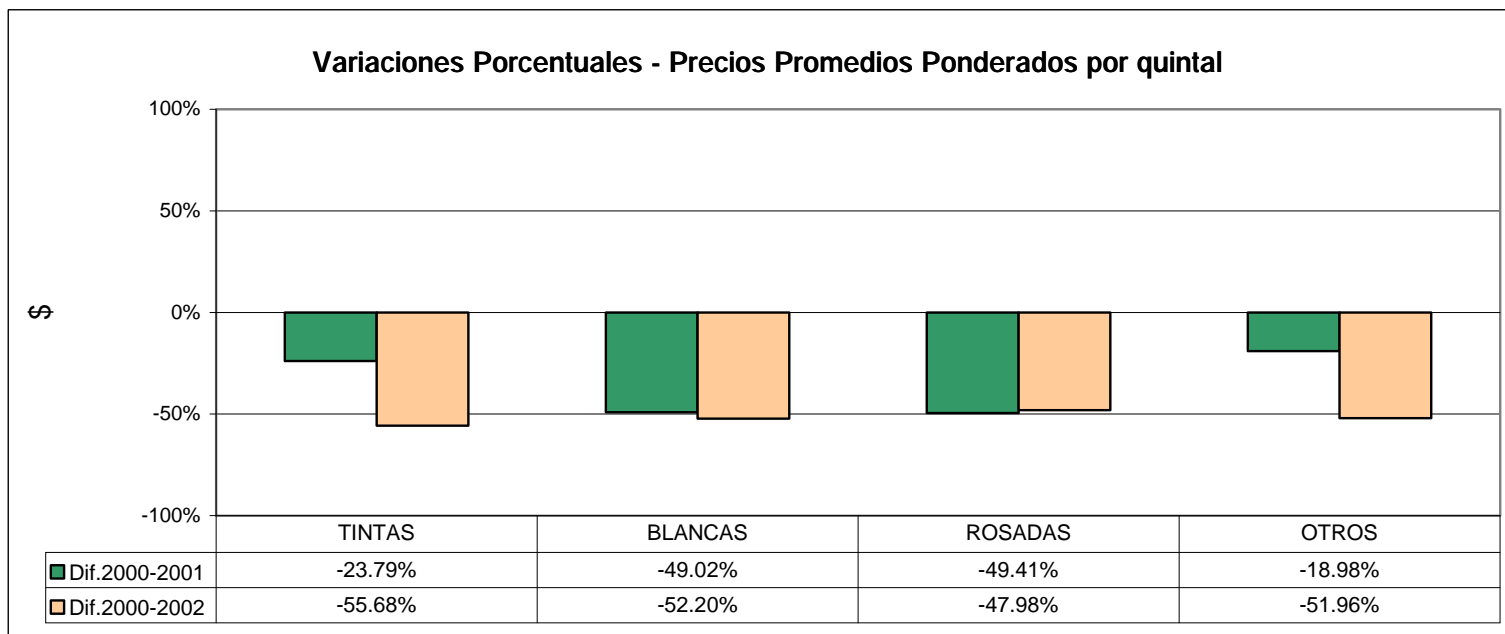
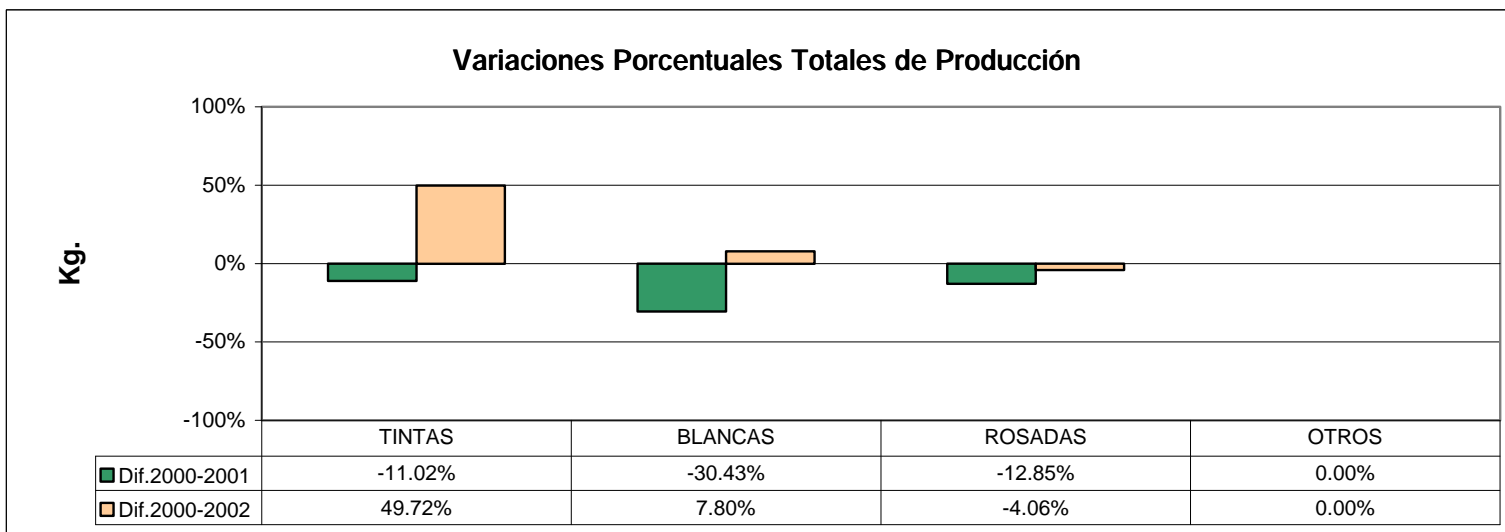


**Total GENERAL ALVEAR - Variaciones Porcentuales respecto al año 1999.  
Kg. cosechados / Precios Promedios Ponderados por quintal**

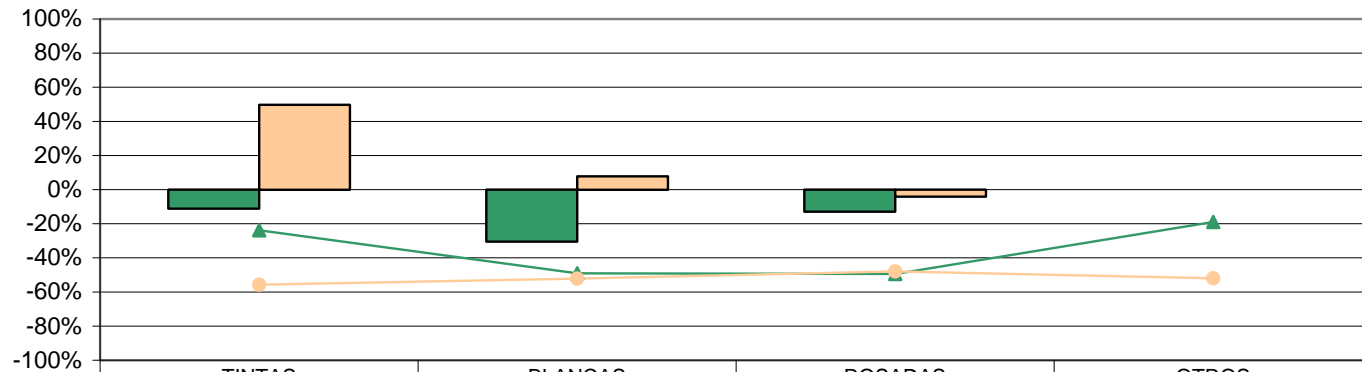


	TINTAS	BLANCAS	ROSADAS	OTROS
■ Kg. Dif.1999-2000	-45.02%	-41.99%	-61.17%	0.00%
■ Kg. Dif.1999-2001	-51.08%	-59.64%	-66.16%	0.00%
■ Kg. Dif.1999-2002	-17.68%	-37.47%	-62.75%	0.00%
■ Px.Prom.Pon. Dif.1999-2000	-28.17%	-6.65%	-5.42%	-27.91%
▲ Px.Prom.Pon. Dif.1999-2001	-45.26%	-52.40%	-52.16%	-41.59%
● Px.Prom.Pon. Dif.1999-2002	-68.17%	-55.38%	-50.80%	-65.37%

**Variaciones Porcentuales Volúmenes Producidos y Precios Promedios Ponderados  
Comparativos con respecto a Cosecha 2000  
Total GENERAL ALVEAR**



**Total GENERAL ALVEAR - Variaciones Porcentuales respecto al año 2000**  
**Kg. cosechados / Precios Promedios Ponderados por quintal**



	TINTAS	BLANCAS	ROSADAS	OTROS
Kg. Dif.2000-2001	-11.02%	-30.43%	-12.85%	0.00%
Kg. Dif.2000-2001	49.72%	7.80%	-4.06%	0.00%
Px.Prom.Pon. Dif.2000-2002	-23.79%	-49.02%	-49.41%	-18.98%
Px.Prom.Pon. Dif.2000-2002	-55.68%	-52.20%	-47.98%	-51.96%